

**Ajankohtaista TV-mittaritutkimuksen
tiimoilta syksyllä 2008**



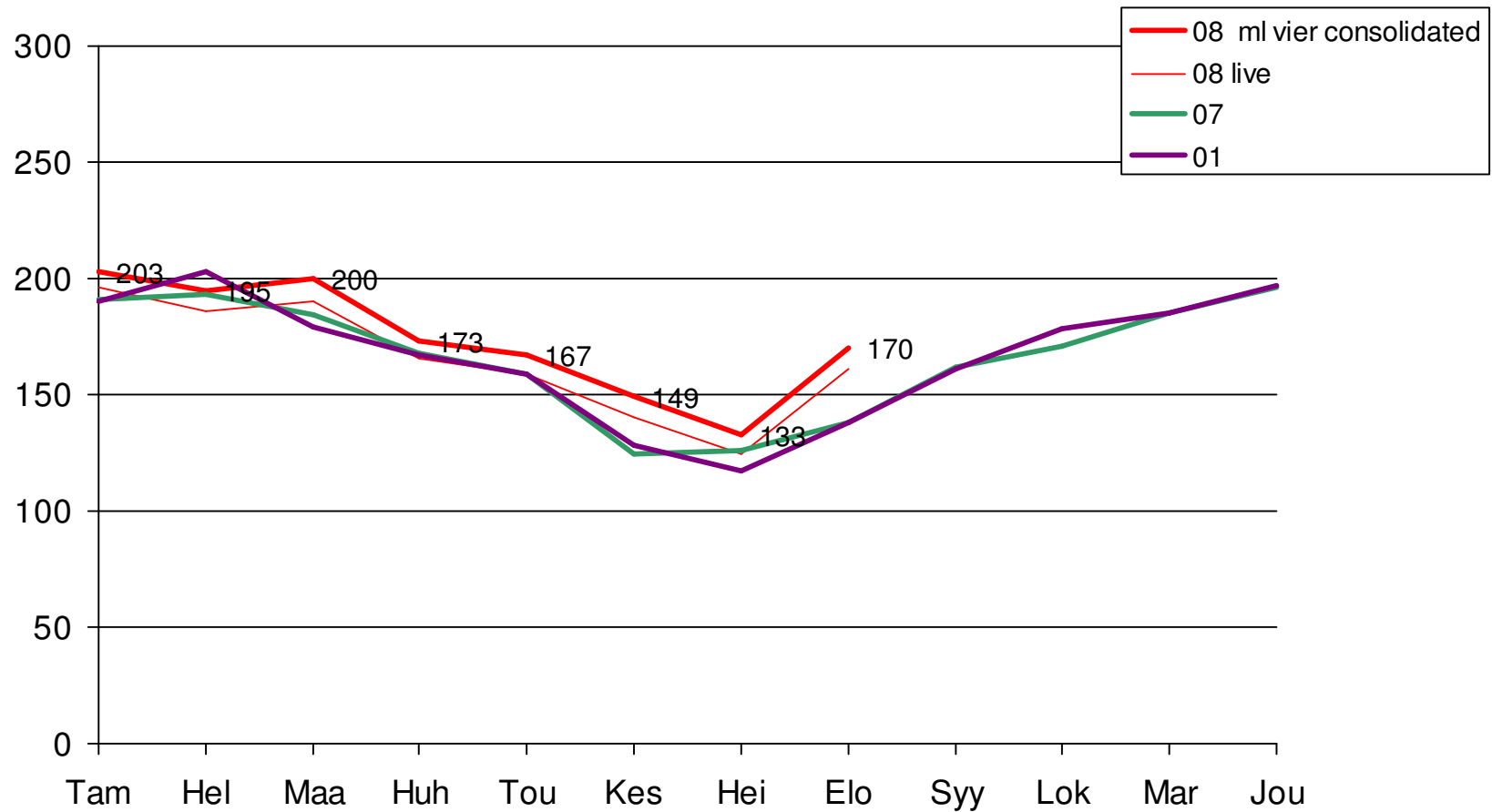
Vieraskatselu ja ajassa siirretty katselu

Finnpanel kerää tutkimusdataa mittareilla, jotka on kytketty otosperheiden tv-vastaanottimeen. Vuonna 2008 paneelissa on 1100 taloutta, panelistit valitaan satunnaisesti ja yksi panelisti vastaa 2200 ihmistä.

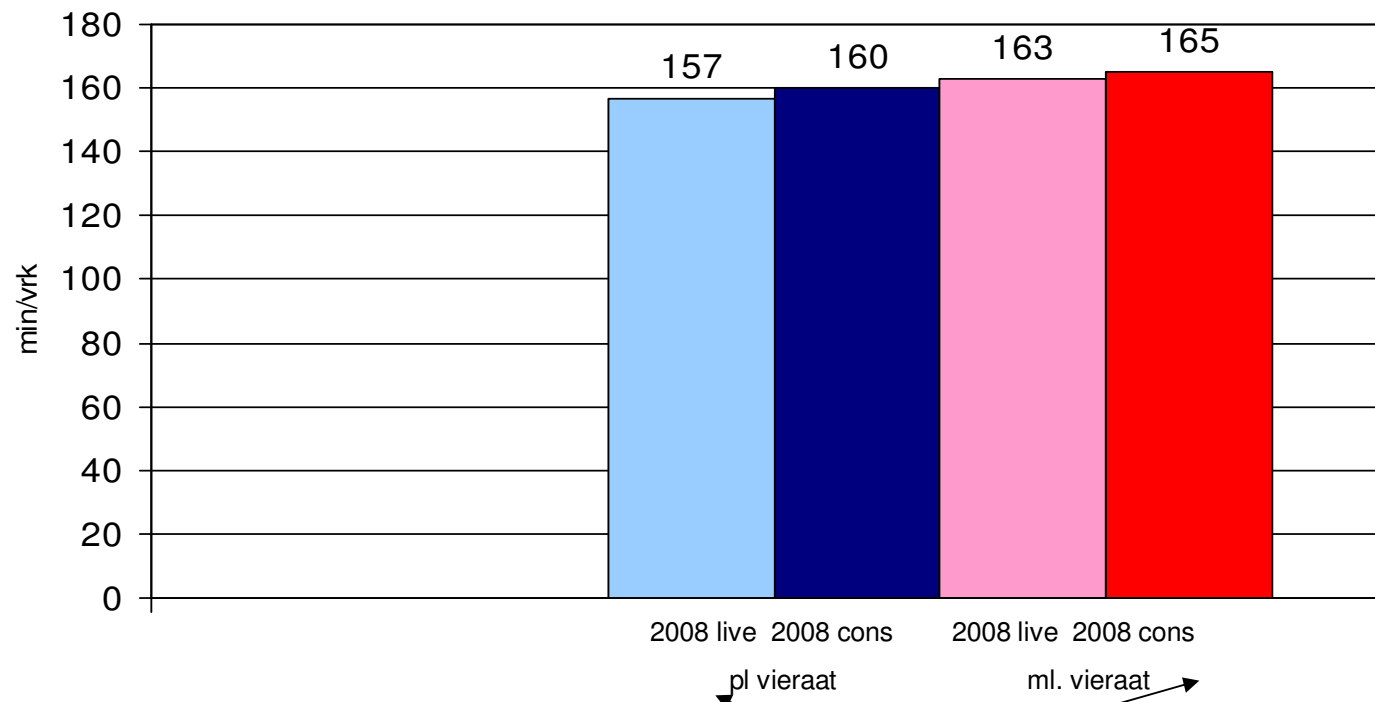
Dataan on tänä vuonna lisätty vieraskatselu eli panelistien luona vierailevat henkilöt (vieraskatselu ikä- ja sukupuoliryhmissä) sekä ajassa siirretty katselu eli tallennetun ohjelman seuraaminen. Alla olevassa taulukossa on määritelty näihin liittyvä termistö, jota käytetään myös tässä esityksessä. Näistä tulee mainita tutkimusaineiston yhteydessä.

Käytettävä lyhenne	Määrittely
Live	Ns. perinteinen katselu ohjelman lähetyksen aikana.
Vosdal	Ohjelmalle samana päivänä kertynyt klo 02:00 mennessä viivästetty katselu.
Live+vosdal	Perinteinen live-katselu sekä saman vuorokauden aikana klo 02.00 mennessä kertynyt viivästetty katselu.
Consolidated	Kokonaiskatselu, joka on kertynyt lähetyspäivältä ja sen jälkeisiltä 7 vrk:lta.
Vosdal + 7 d	Pelkästään ajassa siirretysti kertynyt katselu eli ns. time shifted viewing.

Television katselu min/vrk, 10+vuotiaat

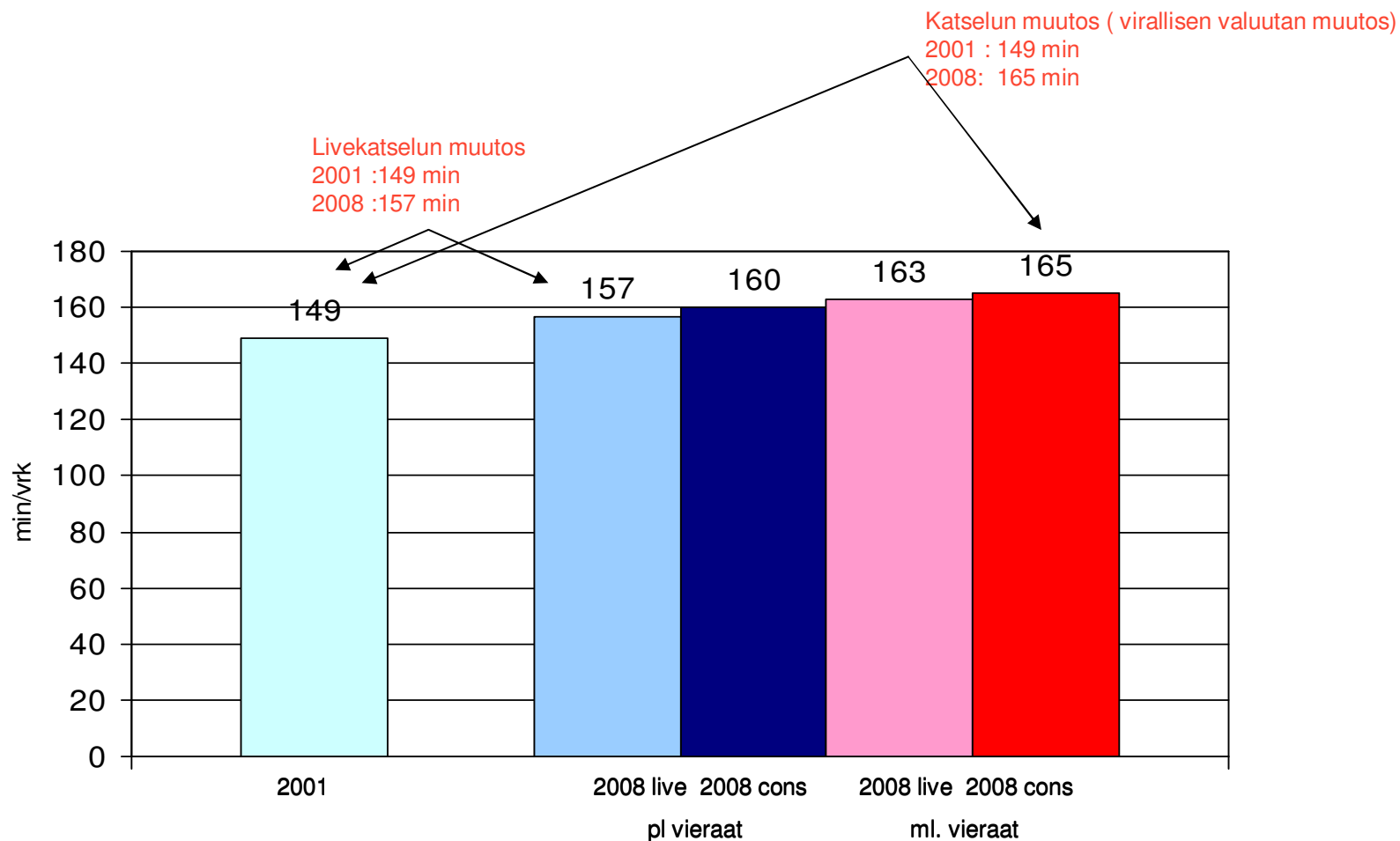


Televisionkatselu analogisen switch-offin jälkeen 1.3.-31.8. 2008 10+



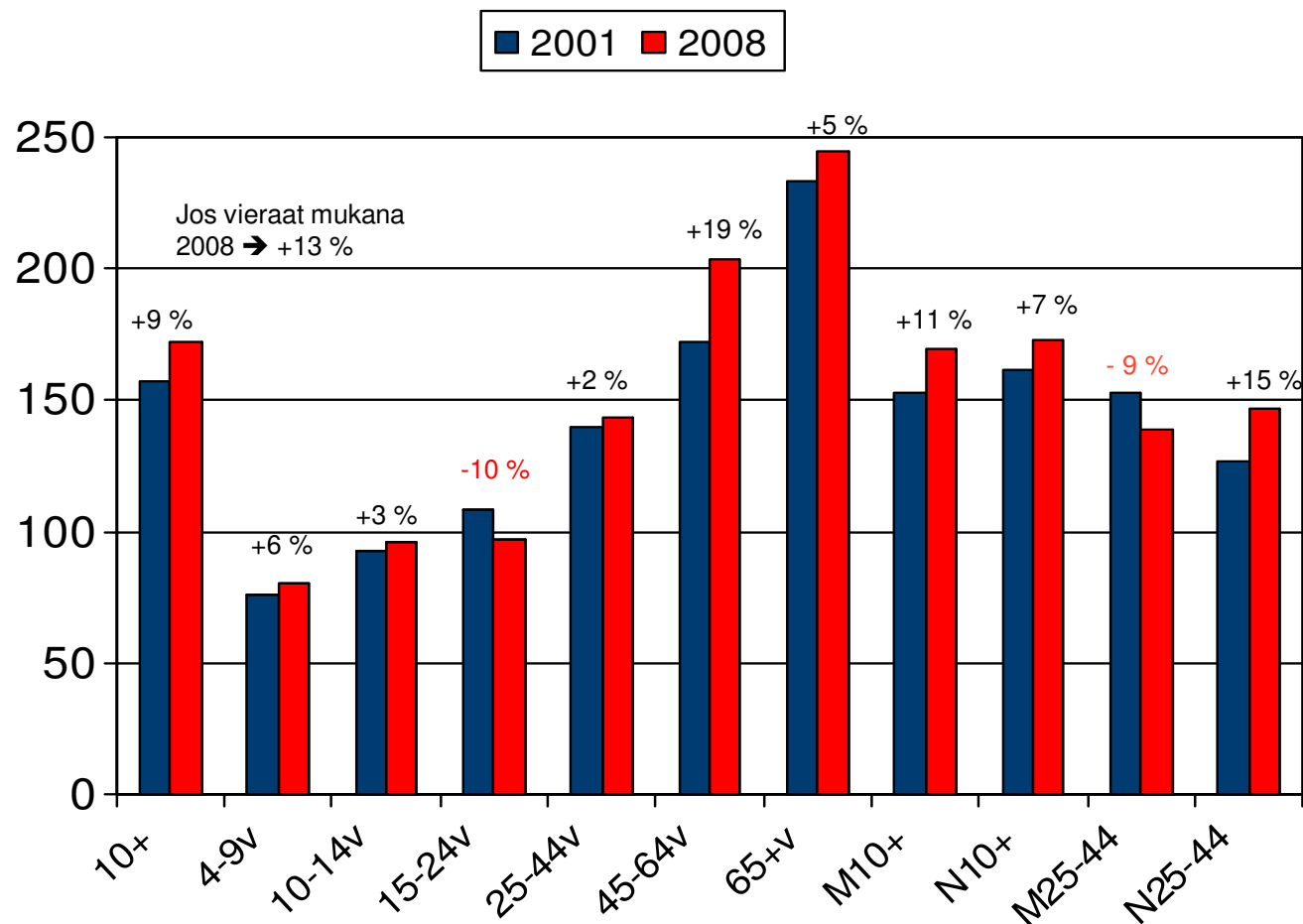
Ero 8 min = 5,4 %
Vieraiden lisäämisen vaikutus 5 min = 3,7%
Ajassa siirto 3 min = 1,6 %

Television katselun muutos 1.3.-31.8. 2008 10+ verrattuna 2001 vastaavaan aikaan

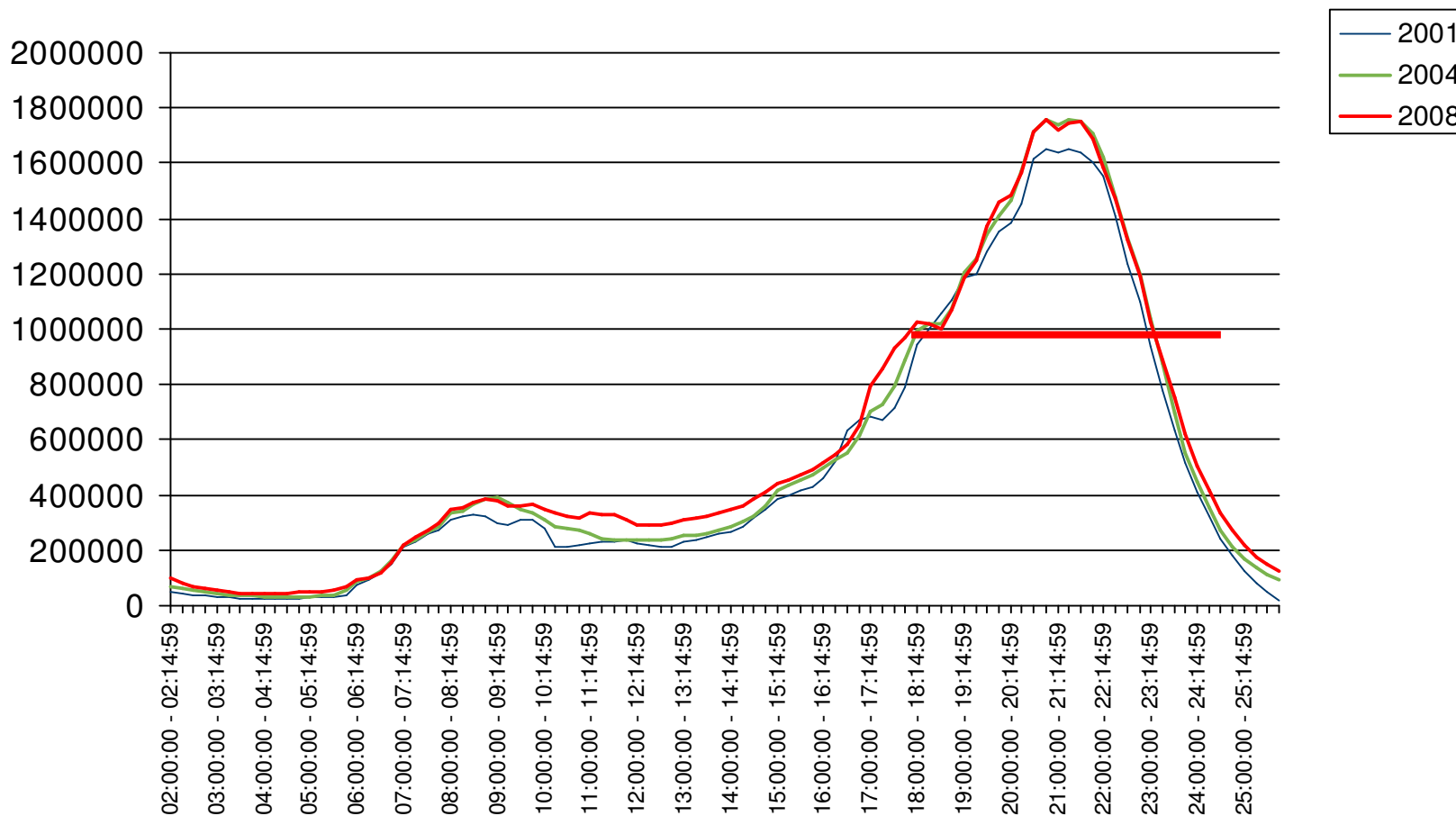


'TV-käytön' muutos ,(pl vieraat)
2001 : 149 min (live) +8 min(tallenteet) = 157 min
2008: 160 min (consolidated) + 12min (tallenteet) = 172 min

Totaalikatsetun, ml. tallenteet ja ajassa siirto pl. vieraat, muutos (1.3-31.8.2008 ja vast. 2001), min/vrk

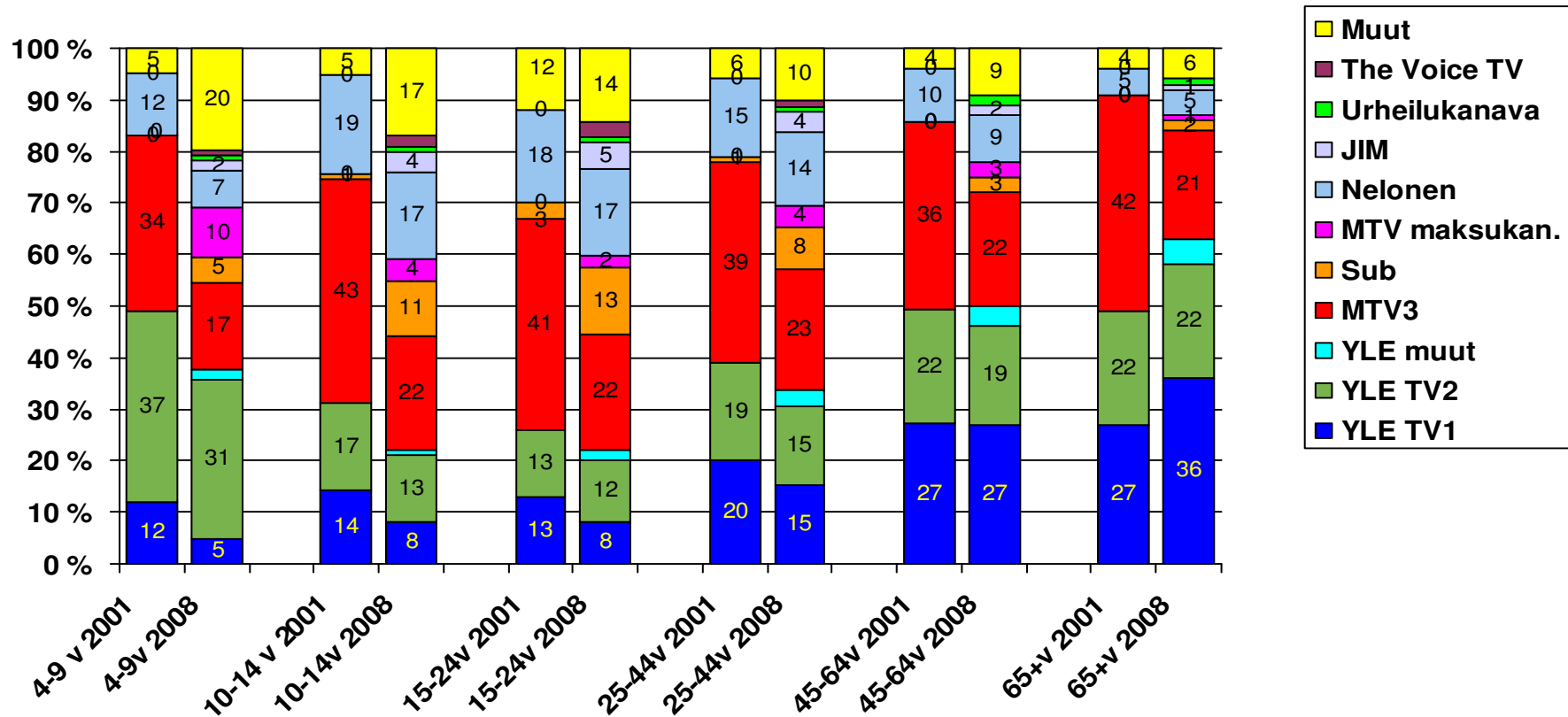


Television katselu vuorokauden eri aikoina 1.3-31.8. (10+ pl. vieraat ml ajassasiirto + tallenteet)



Katseluosuudet ikäryhmittäin

1.3-31.8. 2008 sekä vastaava kausi 2001

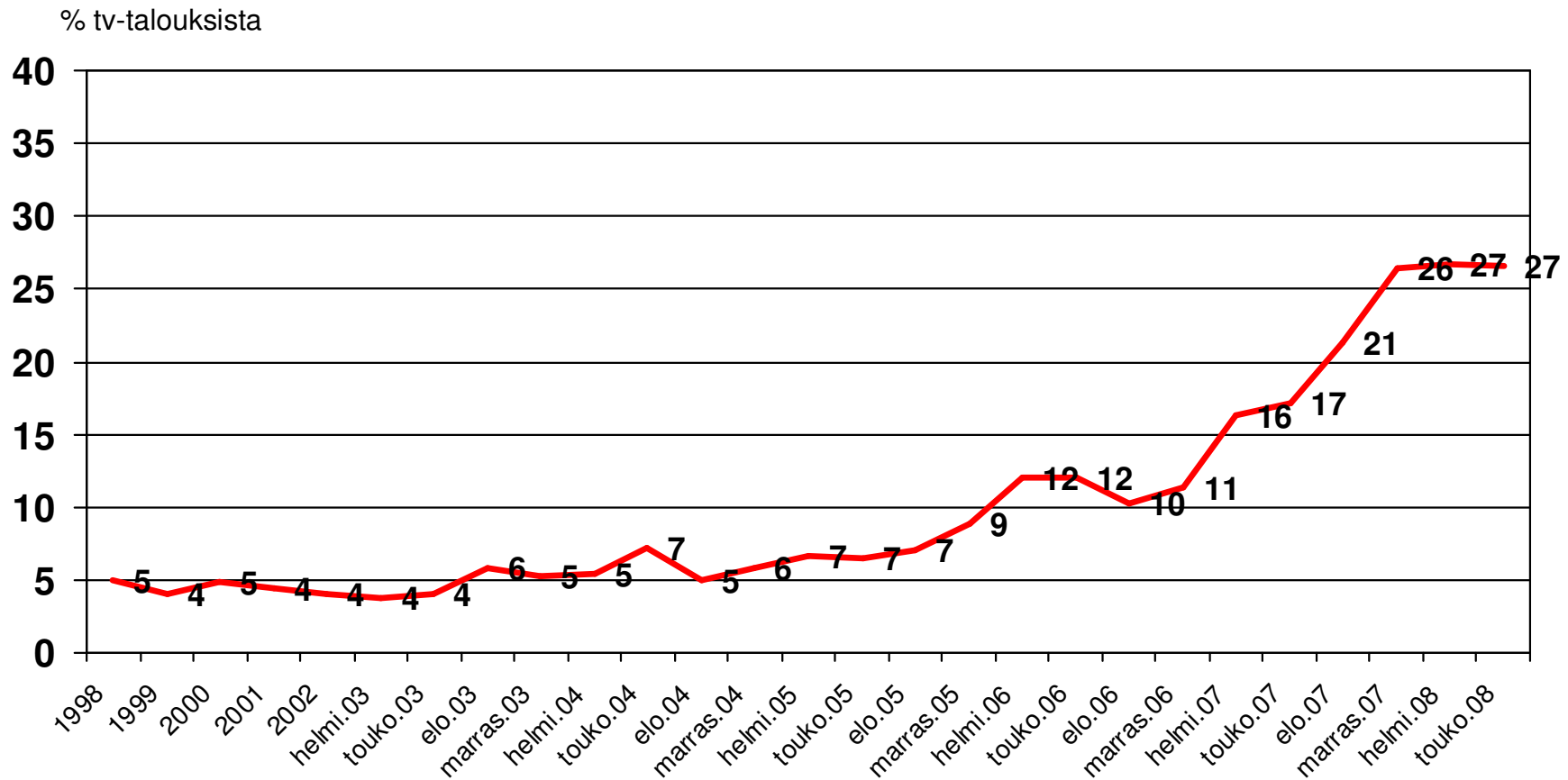


Lähde: Finnpanel Oy, tv-mittaritutkimus

Maksu-TV:n yleistyminen Suomessa

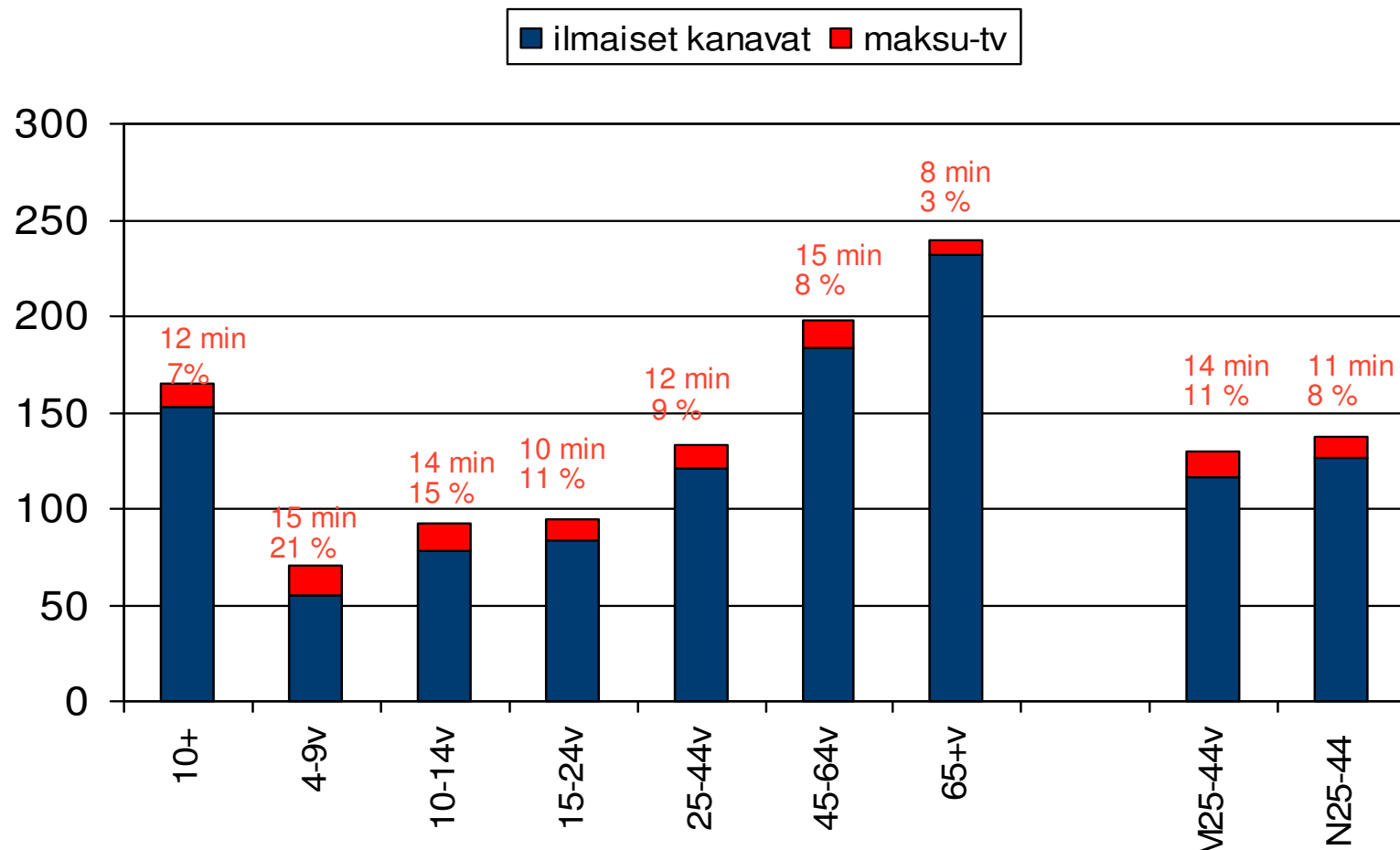
kehitys vuosina 1998 - 2008

Toukokuu 2008: noin 600 000 taloutta



Lähde: Finnpanel, "TV-taloudet Suomessa"

Maksutelevision katselu min/vrk 1.3-31.8.2008 ml. ajassa siirto ja vieraat



Television digitalisoinnin tunnuslukuja ...

Lähde: Finnpanel "TV Taloudet Suomessa" sekä TV-mittaritutkimus

Digi-TV startti 27.8.2001

2002

2003

2004

2005

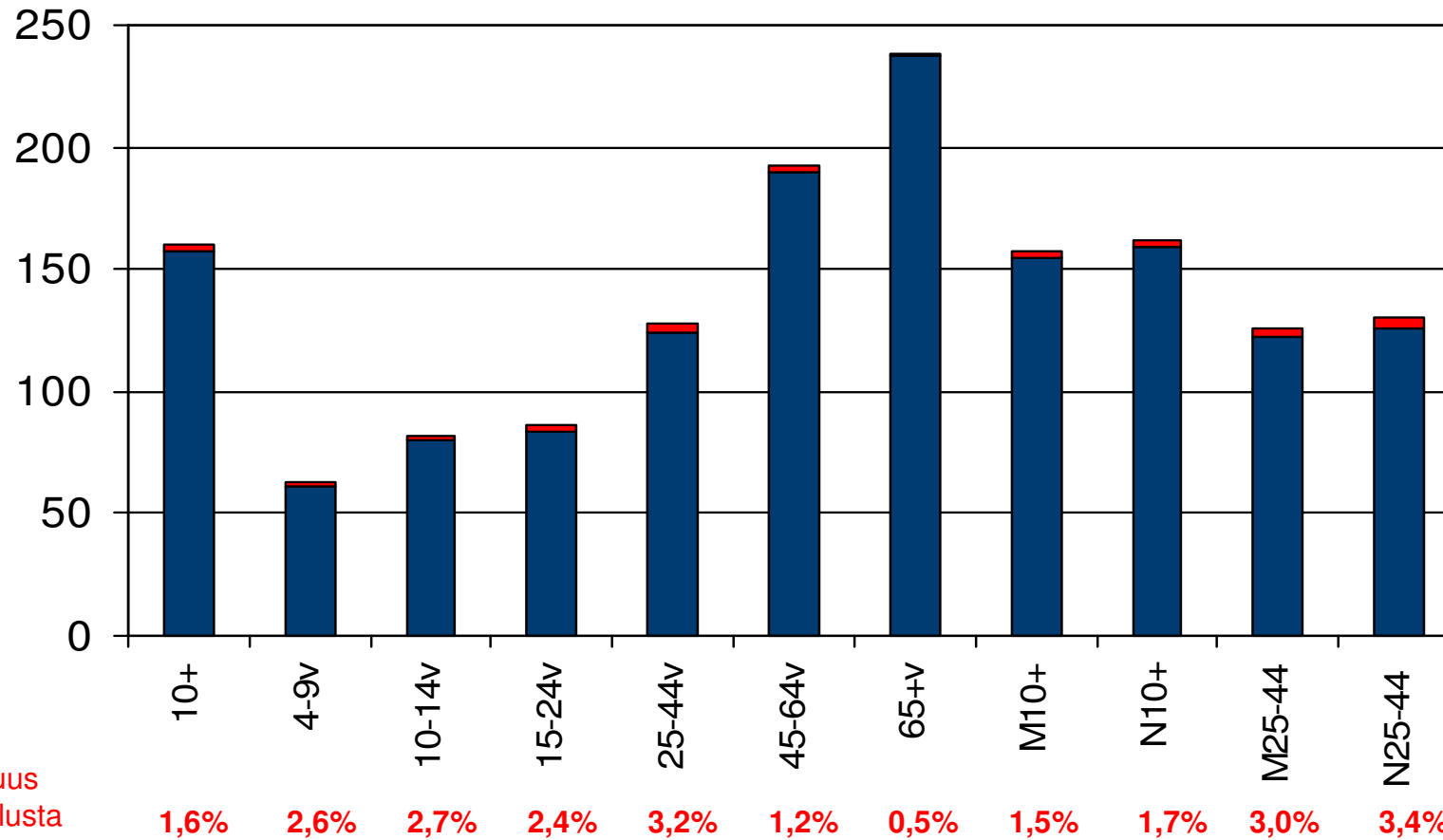
2006

2007

	2002	2003	2004	2005	2006	2007
Penetraatio (vuoden lopussa)	0 %	12 %	24 %	38 %	56 %	88 %
Katseluminuutit/pvä	2:51	2:53	2:47	2:49	2:49	2:46
Digi-katselun osuus (vuoden lopussa)	0 %	5 %	7 %	25 %	42 %	87 %
Top4 kanavien katseluosuus (koko vuosi)	95 %	93 %	92 %	88 %	85 %	77 %
Maksukanavien tilaajia (vuoden lopussa)	4%	5 %	6 %	9 %	11 %	26 %
TV-taloudet, joissa tallentava digiboksi (vuoden lopussa)				4 %	9 %	26 %
Ei TV-talouksia	5%	6%	7%	7%	7%	6%

Katselun ajansiirto (1.3.-31.8.2008), min/vrk (pl vieraat)

■ 2008 live ■ ajassa siirto



Ajansiirron osuus
kokonaiskatselusta

1.3. - 31.8.2008: Ajansiirron top-lista (TV-ohjelmat)

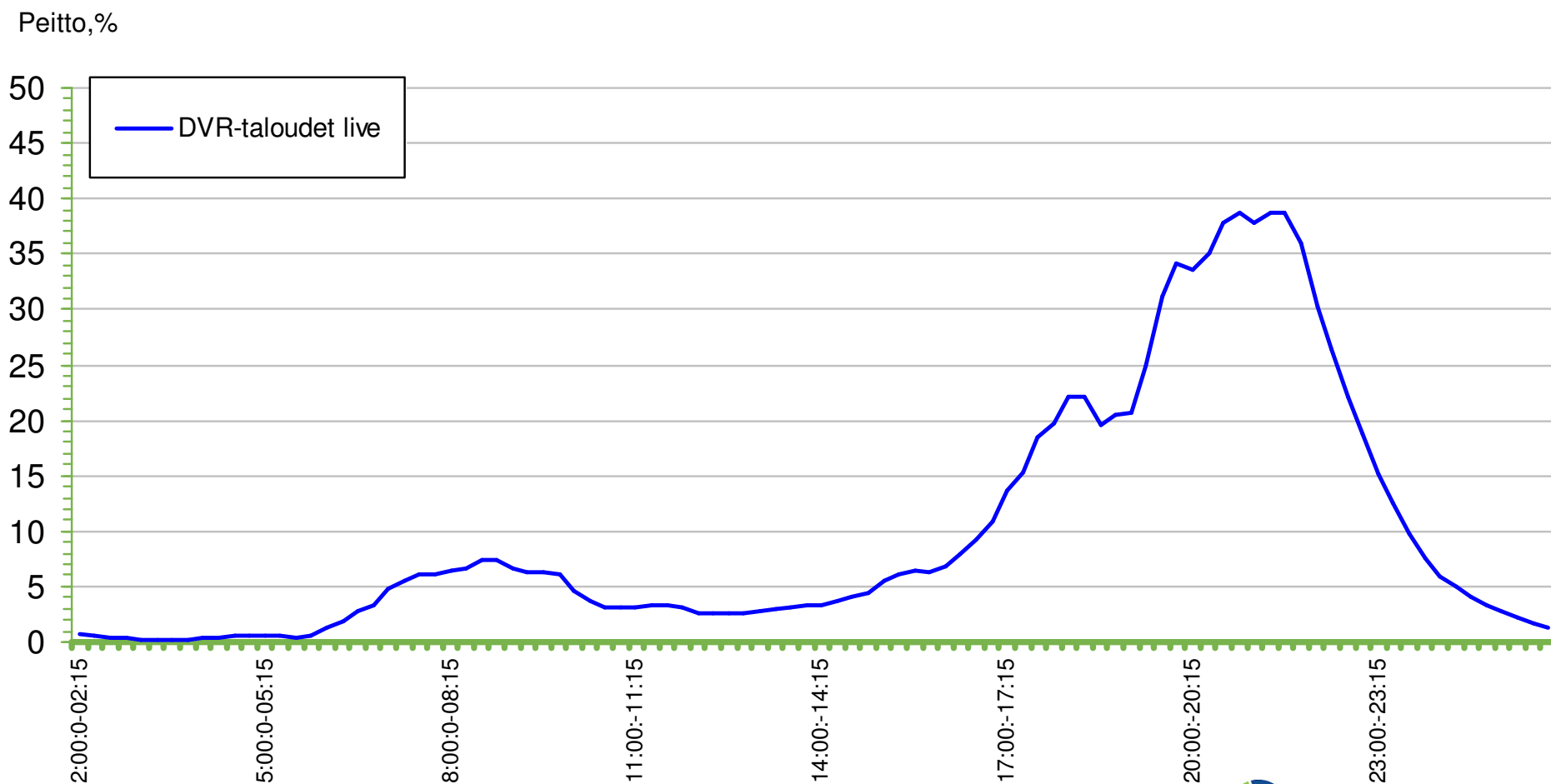
Ohjelma	Kanava	Kello	Live (000)	Ajassa siirrettyä	% kokon. katselusta
Salatut elämät	MTV3	19 32	723	63	8
Salatut elämät	MTV3	19 29	461	59	11
House	MTV3	21 00	528	53	9
Salatut elämät	MTV3	19 31	539	50	8
House	MTV3	21 00	552	49	8
Salatut elämät	MTV3	19 31	884	49	5
Salatut elämät	MTV3	19 31	693	48	7
Salatut elämät	MTV3	19 31	805	46	5
Salatut elämät	MTV3	19 30	824	45	5
Salatut elämät	MTV3	19 31	797	43	5
Suomen Huippumalli haussa	Nelonen	19 59	262	43	14
Salatut elämät	MTV3	19 31	575	43	7
Salatut elämät	MTV3	19 31	704	43	6
House	MTV3	21 01	548	42	7
Salatut elämät	MTV3	19 29	637	41	6
Täydelliset naiset	Nelonen	20 58	304	41	12
Salatut elämät	MTV3	19 29	774	41	5
Täydelliset naiset	Nelonen	21 00	282	41	13
Salatut elämät	MTV3	19 32	745	40	5
Salatut elämät	MTV3	19 30	665	40	6

Ajassa siirretyn katselun osuus kokonaiskatselusta oli DVR-talouksissa noin 10 %
Ajassa siirretystä katselusta noin 40 % katsotaan saman päivän aikana



Finnpanel

DVR-taloudet: Televisiotarjonnan katselu (live) arkisin 1.1.-30.4.2008

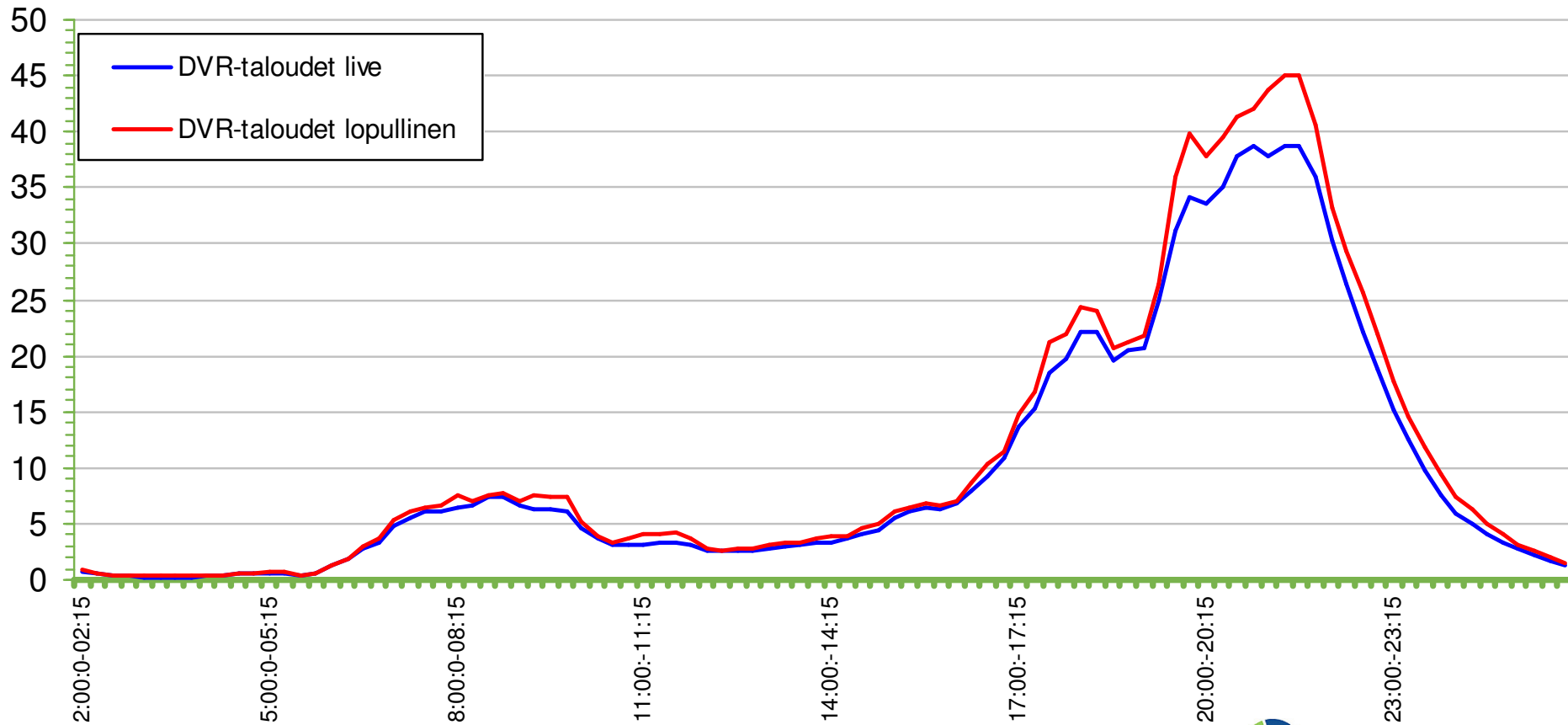


Lähde: Finnpanel Oy, tv-mittaritutkimus

DVR-taloudet: Arkipäivien televisiotarjonnan katselu (live ja tallennettu) 1.1. - 30.4.2008

Peitto,%

Kello 18-23: Ajansiirto yhteensä + 3,5 %-yks



Lähde: Finnpanel Oy, tv-mittaritutkimus

Kiitos



www.finnpanel.fi

